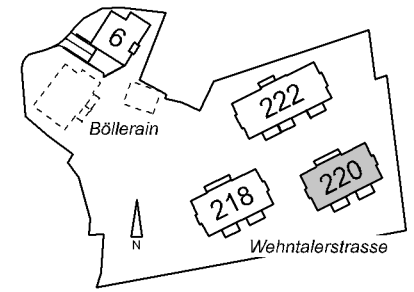
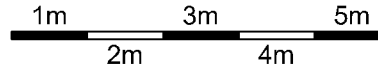


# Erstvermietung Wehntalerstrasse/Böllerrain, 8106 Adlikon

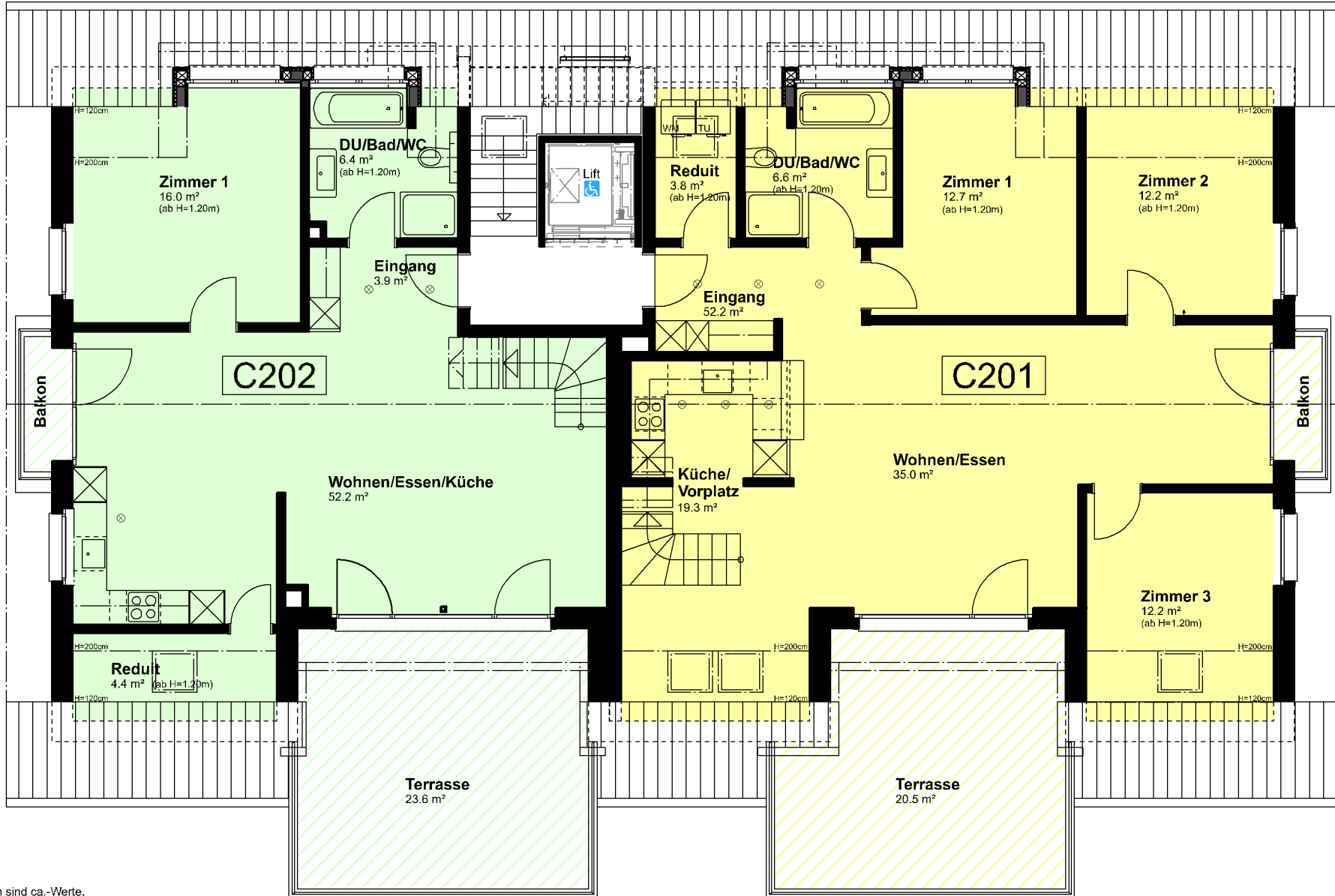
Wehntalerstrasse 220 (Haus C)



## 1. Dachgeschoss

**3 1/2-Zimmer-Wohnung**  
Bruttowohnfläche: 113.7 m<sup>2</sup>  
H = 1.20 m

**5 1/2-Zimmer-Wohnung**  
Bruttowohnfläche: 157.6 m<sup>2</sup>  
H = 1.20 m



Alle m<sup>2</sup>-Angaben sind ca.-Werte.